

L'Orée du Bois de Clamart

Maître d'ouvrage :

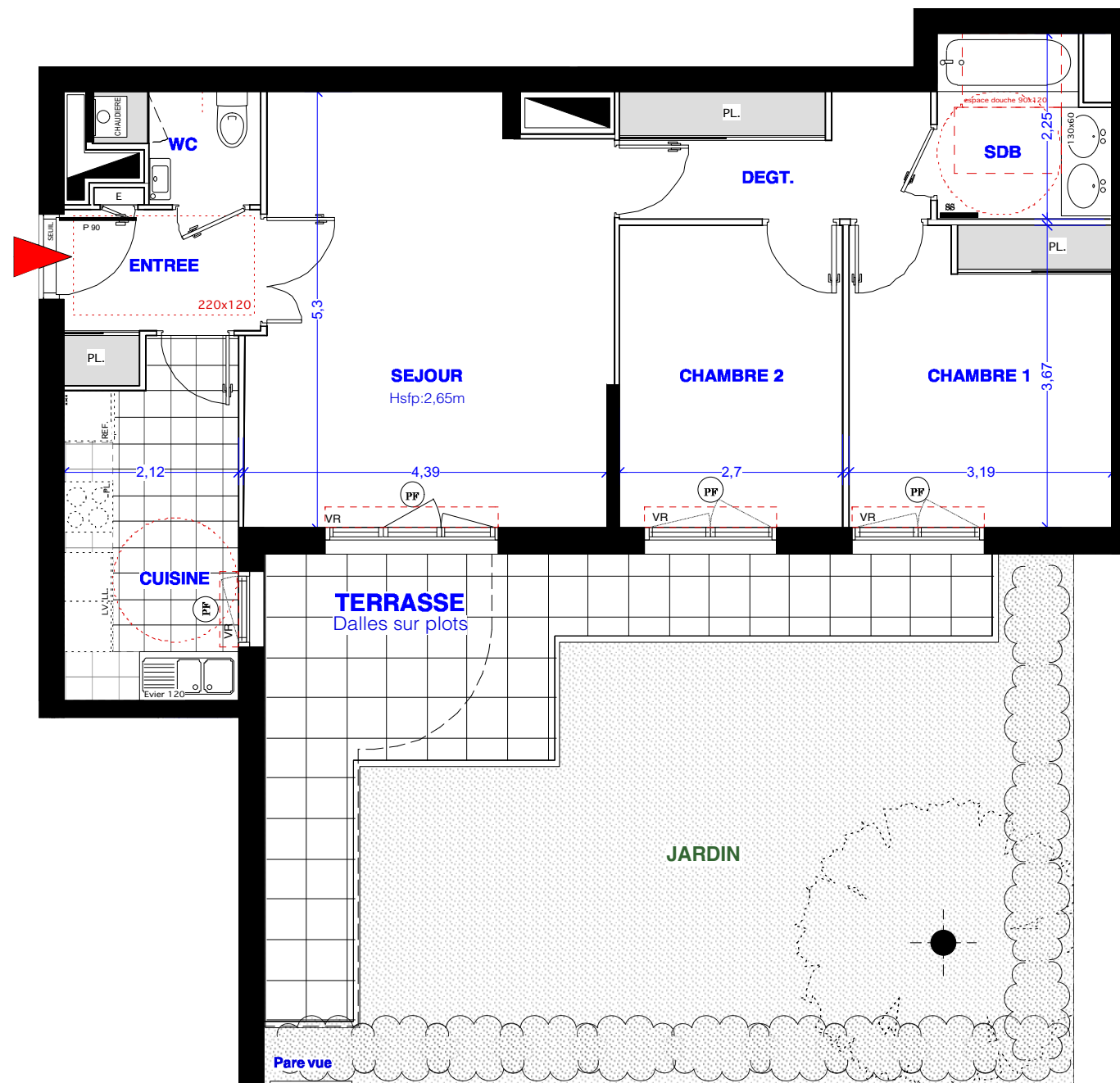
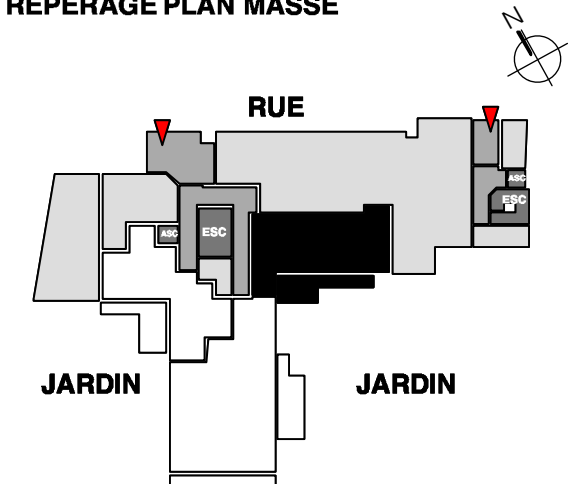
SCI L'ORÉE DU BOIS DE CLAMART
58 rue Beaubourg - 75 003 Paris

CLAMART
7,9,11 rue du Troisy

RDC

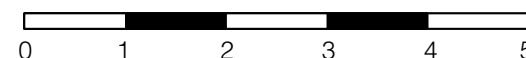
A-02 3 Pièces

REPERAGE PLAN MASSE



Plan Client

plans du
04 décembre 2018



NOTA :

Le présent document exprime la figure et les dispositions de l'appartement. Des variations sont susceptibles d'être apportées à ce plan en fonction des nécessités techniques de la réalisation, tant en ce qui concerne les dimensions libres que l'équipement. Les retombées, soffites, faux plafond et équipements sanitaires sont figurés à titre indicatif, et peuvent subir des modifications pour impératif technique. Les équipements ménagés indiquent les positions des branchements des fluides. Le mobilier et l'électroménager ne sont pas fournis. Les dimensions notées sont les dimensions principales des pièces, hors décrochement, placard, lucarne, et surfaces inférieures à 1,80 m.

LEGENDE

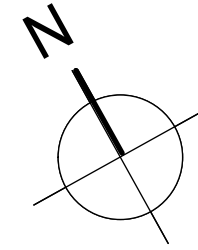
VR	Coffre volet roulant	F	Fenêtre
Faux plafond / Soffite		PF	Porte fenêtre
Surface inf. 1m80		Poteau béton	
E	Placard électrique	SS	Seche-Serviette

Entrée	4,00 m ²
Séjour	21,90 m ²
Cuisine	8,60 m ²
Chambre 1	11,50 m ²
Chambre 2	9,80 m ²
Salle de bain	4,30 m ²
Toilette	2,20 m ²
Dégagement	5,70 m ²

Surface Habitable 68,0 m²

Terrasse	Sud	17,00 m ²
Jardin		45,0 m ²

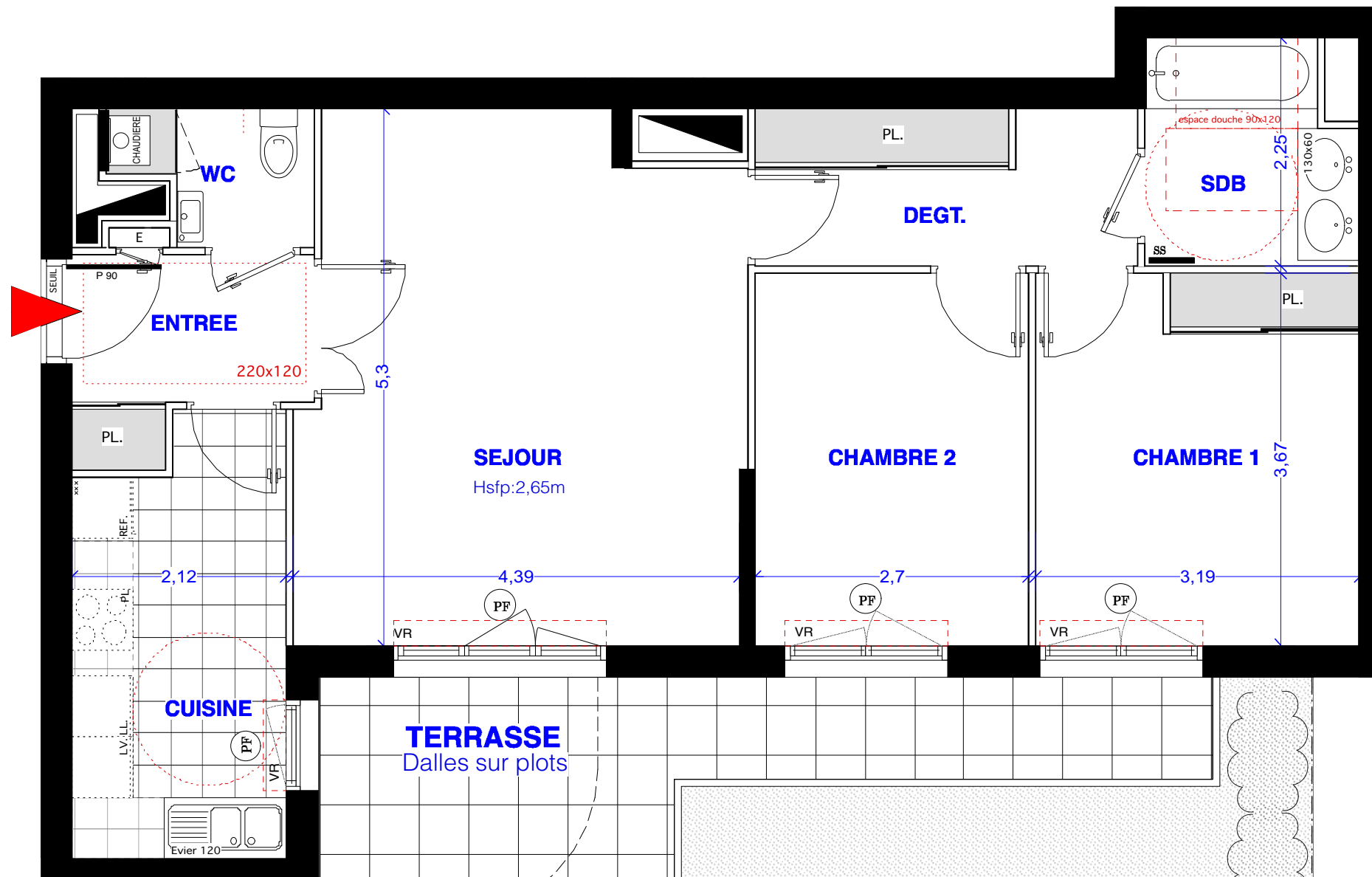
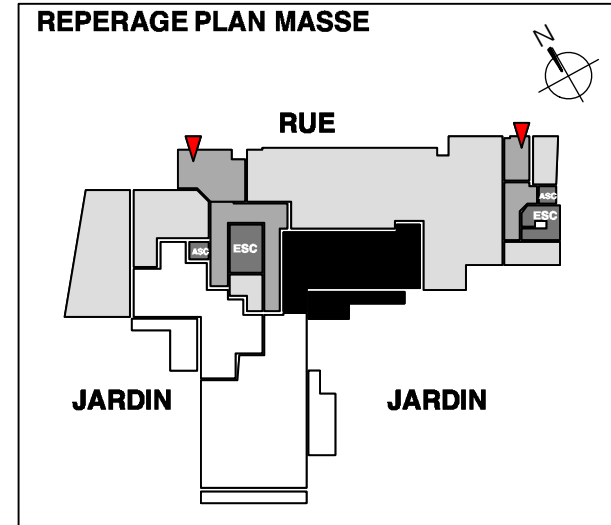
L'Orée du Bois de Clamart



Maitre d'ouvrage :
SCI L'ORÉE DU BOIS DE CLAMART
 58 rue Beaubourg - 75 003 Paris

CLAMART
 7,9,11 rue du Troisy

RDC
A-02 3 Pièces



Entrée	4,00 m ²
Séjour	21,90 m ²
Cuisine	8,60 m ²
Chambre 1	11,50 m ²
Chambre 2	9,80 m ²
Salle de bain	4,30 m ²
Toilette	2,20 m ²
Dégagement	5,70 m ²

Surface Habitable 68,0 m²

Terrasse	Sud	17,00 m ²
Jardin		45,0 m ²

LEGENDE

VR	Coffre volet roulant	F	Fenêtre
Faux plafond / Soffite		PF	Porte fenêtre
Surface inf. 1m80		Poteau béton	
E	Placard électrique	SS	Seche-Serviette

NOTA :
 Le présent document exprime la figure et les dispositions de l'appartement. Des variations sont susceptibles d'être apportées à ce plan en fonction des nécessités techniques de la réalisation, tant en ce qui concerne les dimensions libres que l'équipement. Les retombées, soffites, faux plafond et équipements sanitaires sont figurés à titre indicatif, et peuvent subir des modifications pour impératif technique.
 Les équipements ménagés indiquent les positions des branchements des fluides. Le mobilier et l'électroménager ne sont pas fournis.
 Les dimensions notées sont les dimensions principales des pièces, hors décrochement, placard, lucarne, et surfaces inférieures à 1,80 m.

Plan Client

plans du
 04 décembre 2018

